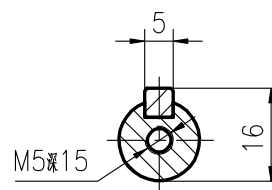


减速比	1:3	1:4	1:5	1:7	1:10
额定输出扭矩 (N·M)	39	31	39	33	26
惯性力矩 (kg·cm ²)	0.63	0.6	0.59	0.59	0.59
噪音 (L=100CM)	≤70dB				

急停扭矩 (N·M)	2倍额定输出扭矩	回程间隙 (分)	≤8
减速级数	1	额定输入转速 (rpm)	1000
容许径向负荷 (N)	680	最大输入转速 (rpm)	2000
容许轴向负荷 (N)	340	防护等级 IP	IP65
传动效率	≥97%	概略重量 (kg)	0.95



序号	数量	名称/代号/材料			图号
设计	审核	批准	日期		比例
					1:1
无锡三拓电气设备有限公司 SUMTOR(Wuxi) Electric CO., Ltd				60PF-XX	
项目				版本	
				页数	