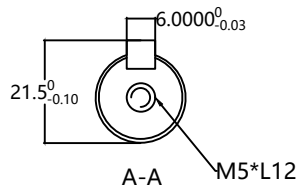
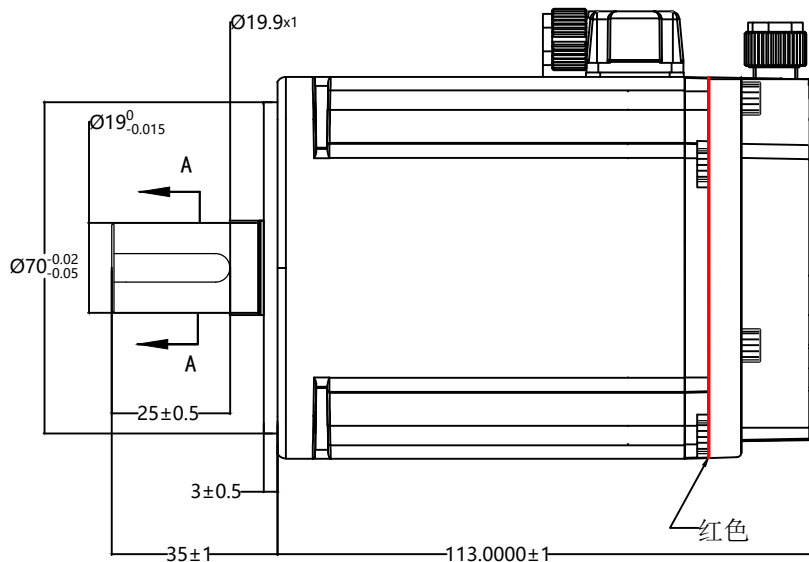
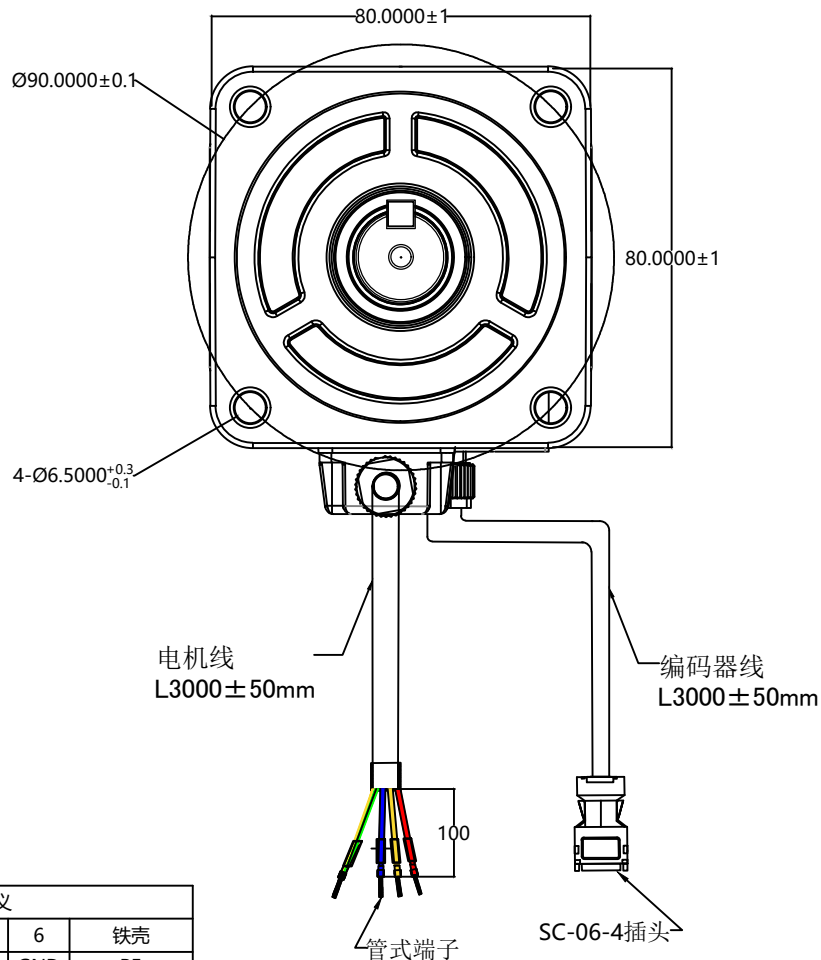


# SUMTOR



1	2	3	4
U	V	W	PE
红	黄	蓝	黄/绿

1	2	3	4	5	6	铁壳
485+	485-			VCC	GND	PE
黄	绿			红	白	屏蔽



额定电压	220V	绕组线电阻	1.8Ω
额定功率	1000W	相Q轴电感	4mh
额定电流	5.5A	相D轴电感	3.7mh
额定转速	2500rpm	极对数	5
额定力矩	4.5N.m	编码器线数	17bit
峰值转速	3500rpm	转子惯量	2.03×10 <sup>-4</sup> Kg.m <sup>2</sup>
瞬间最大电流	16.5A	耐压	1500V 5s
瞬间最大力矩	16.5N.m	绝缘电阻	500V≥20MΩ
力矩系数	0.8	防护等级	IP65
线反电动势 (U)	47(V/1000r/m)	电机绝缘等级	F
使用环境温度	-20-50°C	重量	2.54Kg

序号	数量	名称/代号/材料			
设计	审核	批准	日期	图号	比例
邹志仁				80ST	1:1
无锡三拓电气设备有限公司 SUMTOR(Wuxi) Electric CO.,Ltd			80ST-M04025		
项目	80伺服电机		版本	V2.0	