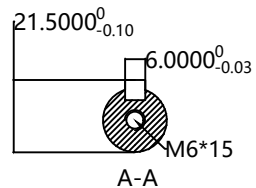
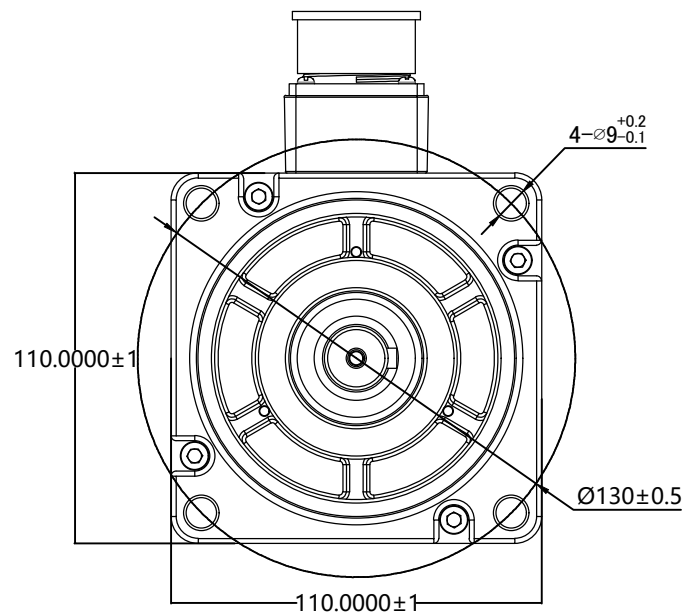
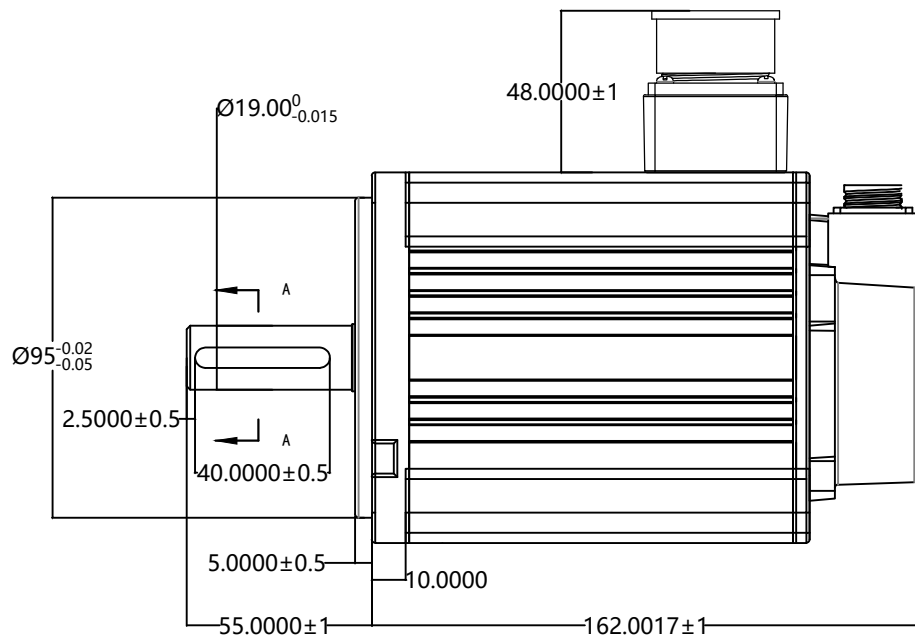


SUMTOR



电机接线定义

1	2	3	4
PE	U	V	W

编码器接线定义

1	2	3	4	5	6	7	8	9	10
PE			SD+	SD-	5V	0V			

额定电压	220V	绕组线电阻	2.1Ω
额定功率	1800W	绕组线电感	11.5mh
额定电流	5.2A	电气时间常数	5.47MS
额定转速	2500rpm	极对数	5
额定力矩	6N.m	编码器线数	17bit
峰值扭矩	2700rpm	转子惯量	0.75×10 <sup>-3</sup> Kg.m <sup>2</sup>
瞬间最大电流	16.5A	耐压	1500V 5s
瞬间最大力矩	15.6N.m	绝缘电阻	500V≥20MΩ
力矩系数	1	防护等级	IP65
线反电动势 (U)	73(V/1000r/m)	电机绝缘等级	F
使用环境温度	-20-50℃	重量	5.1Kg

序号	数量	名称/代号/材料			
设计		审核	批准	日期	比例
邹志仁					1:1
无锡三拓电气设备有限公司 SUMTOR(Wuxi) Electric CO.,Ltd				110ST-M06025	
项目	110伺服电机			版本	V2.0